

comune di cuorgnè

Adeguamento funzionale della copertura della Biblioteca
Civica CUP: D79G19000160001

progettazione architettonica
architetto silvia donetti
via caglianico 39
10086 marcallo canaves
tel. 011 5100000
PVA 091 22090015

fase Progetto Definitivo Esecutivo
intervento Adeguamento funzionale della copertura della Biblioteca Civica
elaborato dettagli costruttivi

tavola TAV.05
scala 1:100 - 1:10
data 31/07/2019
proietta CUORGNE
file 02_PROGETTO.dwg

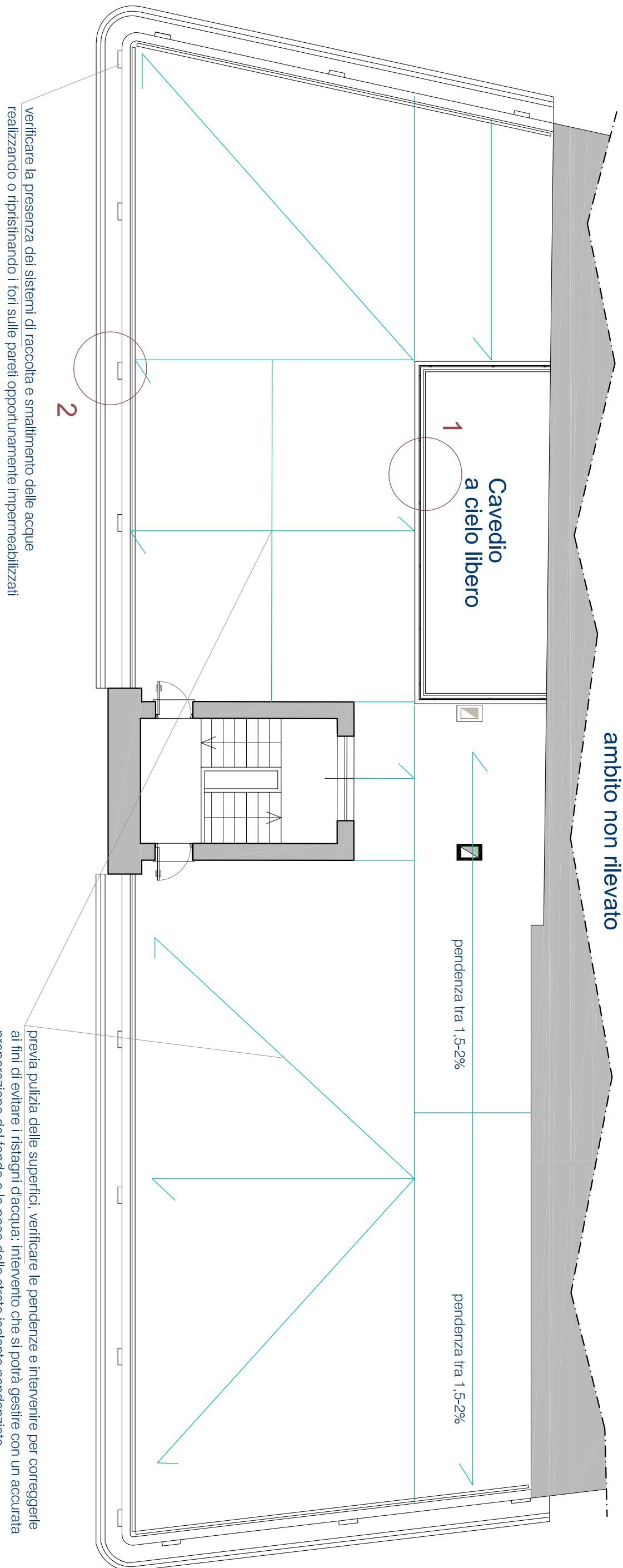
rev.	data	redatto	oggetto	revisione
00	04.07.2019	scd	prima emissione	

IL CONTENUTO E LA PRESENTAZIONE DEL PRESENTE DOCUMENTO SONO RISERVATE A NORMA D.LGS 33

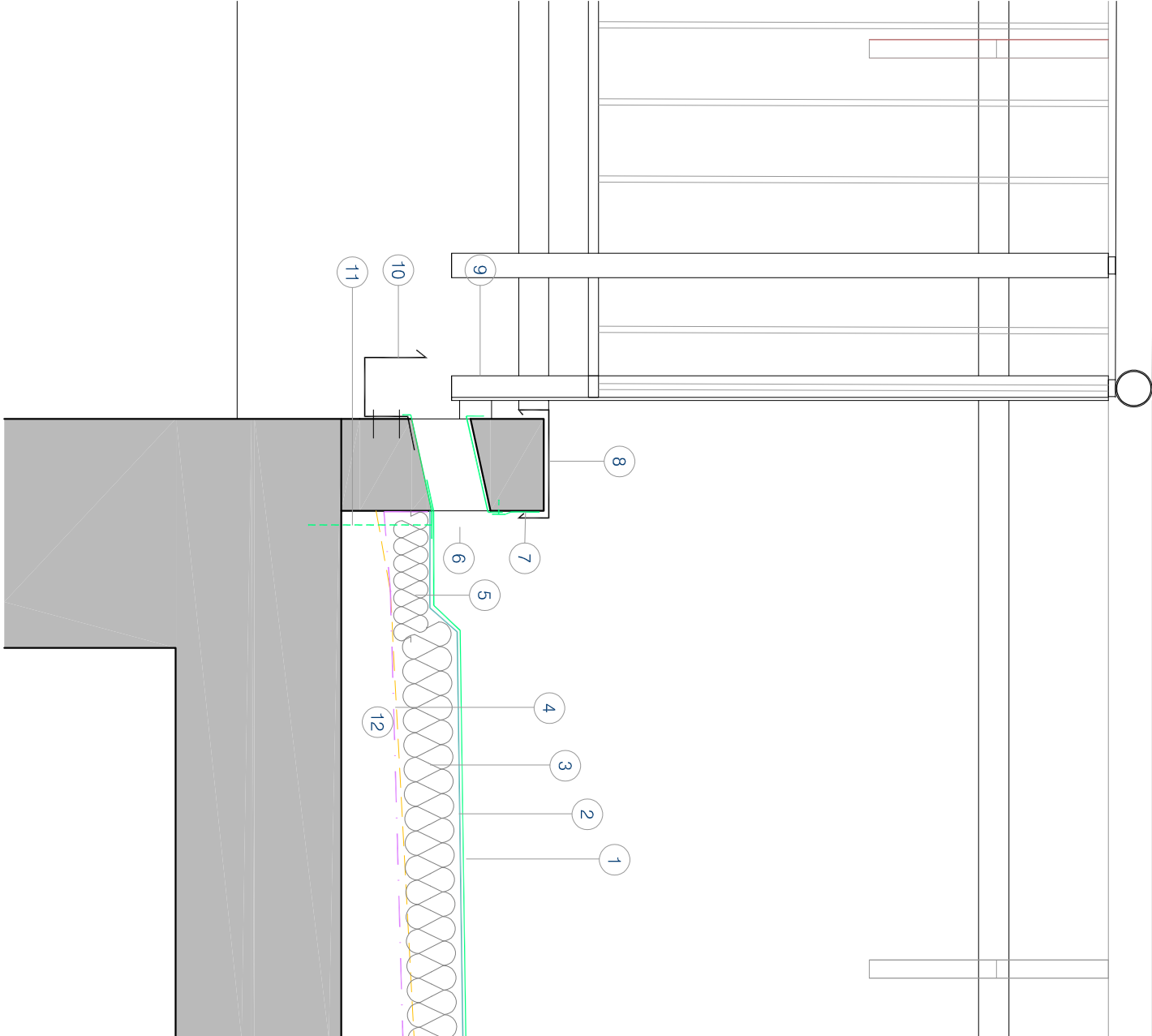
DIDASCALIA

- membrana sintetica in PVC- sistema di fissaggio meccanico con sommonti saldati ad aria calda
- strato separatore interposto tra pannello XPS e membrana in PVC in geotessile tessuto non tessuto
- Pannello isolante in XPS da calpestio penderizzato spess. 120 mm
- Guaina esistente ripristinata con funzione di barriera a vapore
- Pannello isolante in XPS ridotto per creazione compulivo su bocchettone di scarico
- Paraloglie - bocchettone di scarico
- Racordi con impermeabilizzazione su loro bocchettone di scarico
- Copertina di faldaletta in lamiera verniciata
- Firghiera in ferro zincato ancorata verticalmente a cordolo
- Gronda in lamiera verniciata fissata a parete
- Fissaggi meccanici per membrana sintetica in PVC - saldatura ad aria calda sui sommonti
- Fondo esistente da ripristinare e adeguare con le nuove pendenze- eventuale primer su guaina bituminosa esistente
- Eventuale scossalina in lamiera verniciata
- Tagli su parapetto esistenti- da ripristinare ed impermeabilizzare
- Intervento di ripassamento cornicione esterno
- Faldaletta esistente da ripassare e ripristinare
- Creazione parapetto in ferro zincato per adeguamento normativo sulle altezze minime
- Copertina in pietra esistente- rimossa, pulita e catalogata e riposizionata previa impermeabilizzazione del fondo

PIANTA PIANO COPERTURE - SCHEMA PENDENZE
scala 1:100



PARTICOLARE 1
scala 1:10



PARTICOLARE 2
scala 1:10

